

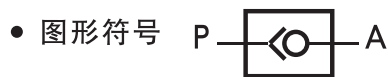
## CV 系列单向阀

### • 产品特性

- 1、结构紧凑，外观简洁；
- 2、单向流通功能，逆向止回；
- 3、广泛应用于气动回路。

V

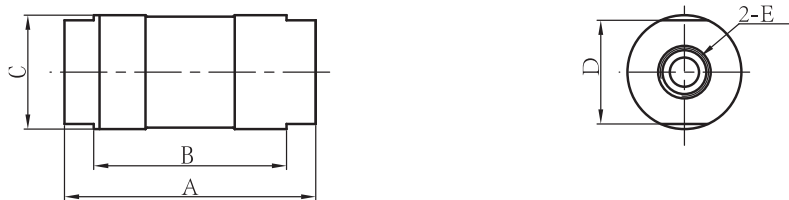
### • 订购代码



### • 技术参数

规格 \ 项目	接管口径	通径 (mm)	工作介质	使用压力范围	开启压力	介质温度
CV-06	G1/8	6	空气	0.05 ~ 1.2 MPa	0.05MPa	-5 ~ 60°C
CV-08	G1/4	8				
CV-10	G3/8	10				
CV-15	G1/2	15				
CV-20	G3/4	20				
CV-25	G1	25				

### • 外形尺寸



规格	A	B	C	D	E
CV-06	64	53	φ 28	24	G1/8
CV-08	64	53	φ 28	24	G1/4
CV-10	86	66	φ 39.5	36	G3/8
CV-15	86	66	φ 39.5	36	G1/2
CV-20	112	90	φ 53.5	46	G3/4
CV-25	112	90	φ 53.5	46	G1